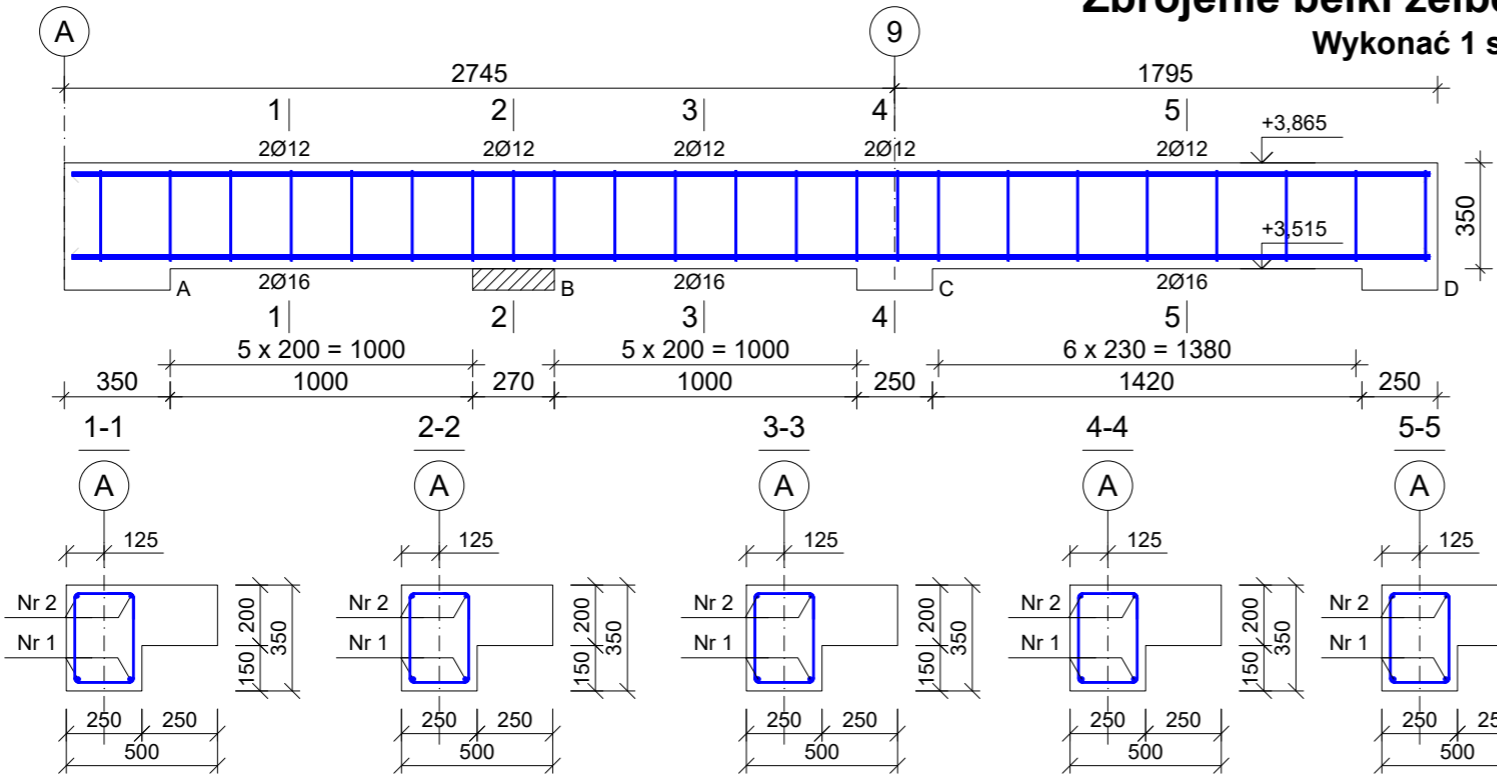


Zbrojenie belki żelbetowej - Bż21

Wykonać 1 szt.



Wykaz prętów

| Nr | Średnica [mm] | Długość [mm] | Liczba [szt.] | | | Długość całkowita [m] | | |
|--|------------------|-----------------|-------------------------|-----------|---------------------|-----------------------|-------|-------|
| | | | prętów w 1 elemencie | elementów | całkowita prętów | B500SP | | |
| | | | | | | Ø6 | Ø12 | Ø16 |
| Zbrojenie belki żelbetowej - Bz21 - wykonać 1 szt. | | | | | | | | |
| 1 | 16 | 4490 | 2 | 1 | 2 | | | 8,98 |
| 2 | 12 | 4490 | 2 | 1 | 2 | | 8,98 | |
| 3 | 6 | 1115 | 23 | 1 | 23 | 25,65 | | |
| Długość całkowita wg średnic | | | | | [m] | 25,7 | 9,0 | 9,0 |
| Masa 1 m pręta | | | | | [kg/m] | 0,222 | 0,888 | 1,578 |
| Masa prętów wg średnic | | | | | [kg] | 5,7 | 8,0 | 14,2 |
| Masa prętów wg gatunków stali | | | | | [kg] | | 27,9 | |
| Masa całkowita | | | | | [kg] | | 28 | |

UWAGA: Długość pręta jest długością obliczoną na podstawie wymiarów w osi pręta (metoda B wg EN ISO 3766)

Beton C25/30 (B30)
Stal B500SP
Otulina c_{nom}=25 mm

Nr3 23Ø6 l=1115

Nr2 2Ø12 l=4490

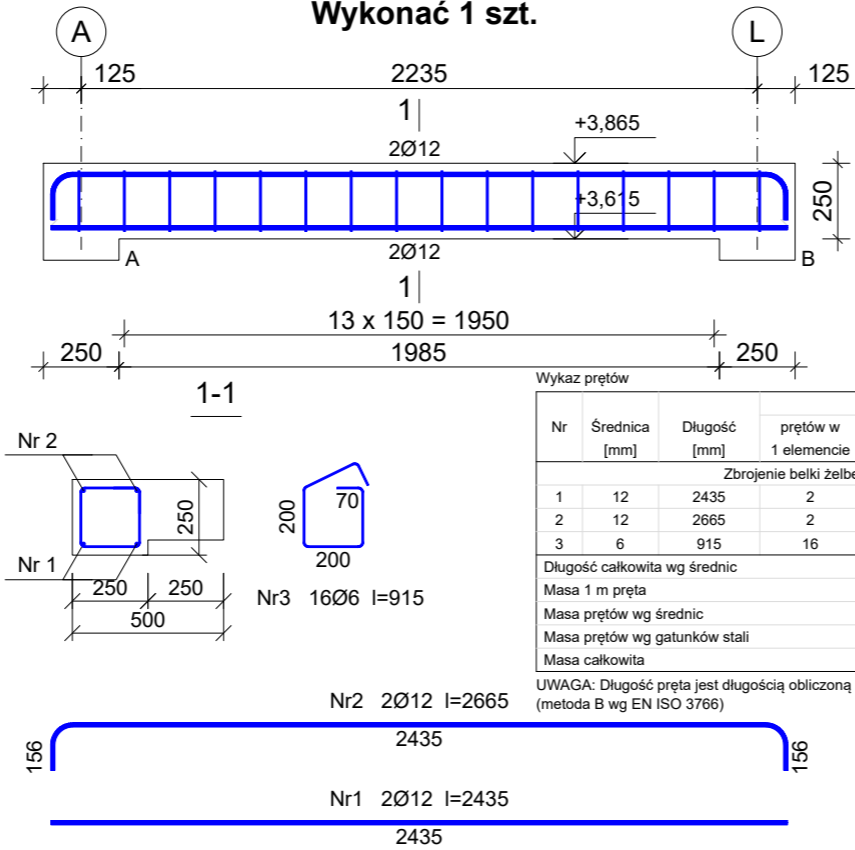
4490

Nr1 2Ø16 l=4490

4490

Zbrojenie belki żelbetowej - Bż22

Wykonać 1 szt.



Beton C25/30 (B30)
Stal B500SP
Otulina c_{nom}=25 mm

Wykaz prętów

| Nr | Średnica [mm] | Długość [mm] | Liczba [szt.] | | | Długość całkowita [m] | |
|--|------------------|-----------------|-------------------------|-----------|---------------------|-----------------------|-------|
| | | | prętów w 1 elemencie | elementów | całkowita prętów | B500SP Ø6 Ø12 | |
| Zbrojenie belki żelbetowej - Bż22 - wykonać 1 szt. | | | | | | | |
| 1 | 12 | 2435 | 2 | 1 | 2 | | 4,87 |
| 2 | 12 | 2665 | 2 | 1 | 2 | | 5,33 |
| 3 | 6 | 915 | 16 | 1 | 16 | 14,64 | |
| Długość całkowita wg średnic | | | | | | [m] | 14,7 |
| Masa 1 m pręta | | | | | | [kg/m] | 0,222 |
| Masa prętów wg średnic | | | | | | [kg] | 3,3 |
| Masa prętów wg gatunków stali | | | | | | [kg] | 12,3 |
| Masa całkowita | | | | | | [kg] | 13 |

UWAGA: Długość pręta jest długością obliczoną na podstawie wymiarów w osi pręta (metoda B wg EN ISO 3766)

Nr2 2Ø12 l=2665

2435

Nr1 2Ø12 l=2435

2435

- Elementy żelbetowe wibrować;
- Poziomy elementów sprawdzać na budowie;
- Z fundamentów wyprowadzić startery dla słupów i rdzeni żelbet.
- Wymiary elementów podane w [mm], a poziomy w [m];
- Rysunki rozpatrywać łącznie z projektami architektonicznymi i branżowymi;
- Beton pielęgnować, wibrować, chronić przed nadmiernym słońcem lub mrozem.;
- Pręty po długości łączyć ze sobą na zakład min 45Ø;
- Wierce żelbetowe zbroić prętami podłużnymi 4Ø12 i strzemion Ø6 w odstępach co 25cm

| | | | |
|---|--|---|--|
| INWESTOR: GMINA MIASTO ZAKOPANE UL. KOŚCIUSZKI 13, 34-500 ZAKOPANE | | ADRES INWESTYCJI: ul. Sabły 10 34-500 Zakopane nr dz. ewid. 611 | |
| BUDOWA PRZEDSZKOLA I ŻŁOBKA WRAZ Z ZAGOSPODAROWANIEM TERENU I INFRASTRUKTURĄ TECHNICZNĄ ORAZ ROZBIÓRKA ISTNIEJĄCEGO PRZEDSZKOLA | | | |
| JEDNOSTKA PROJEKTOWA: <div>SILESIA Architekci</div> ul. Rolna 43, 40-555 Katowice, tel. 032 745 24 24, 601 639 719 | Wykonawcy: Projektował: inż. Tomasz Bober Sprawdził: | UPRAWNIENIA: SLK/3234/POOK/10 upr.bud. w specjalności konstrukcyjno-budowlanej do projektowania bez ograniczeń | PODPIS:  |
| UWAGI: WYMIAROWANIE /mm/ | Zbrojenie belek żelbetowych Bż21 i Bż22 | BRANŻA: KONSTRUKCJA | SKALA 1:25 |
| DATA: 03.03.2025 | FAZA: PROJEKT WYKONAWCZY | NUMER ARKUSZA: | Kw.57 |